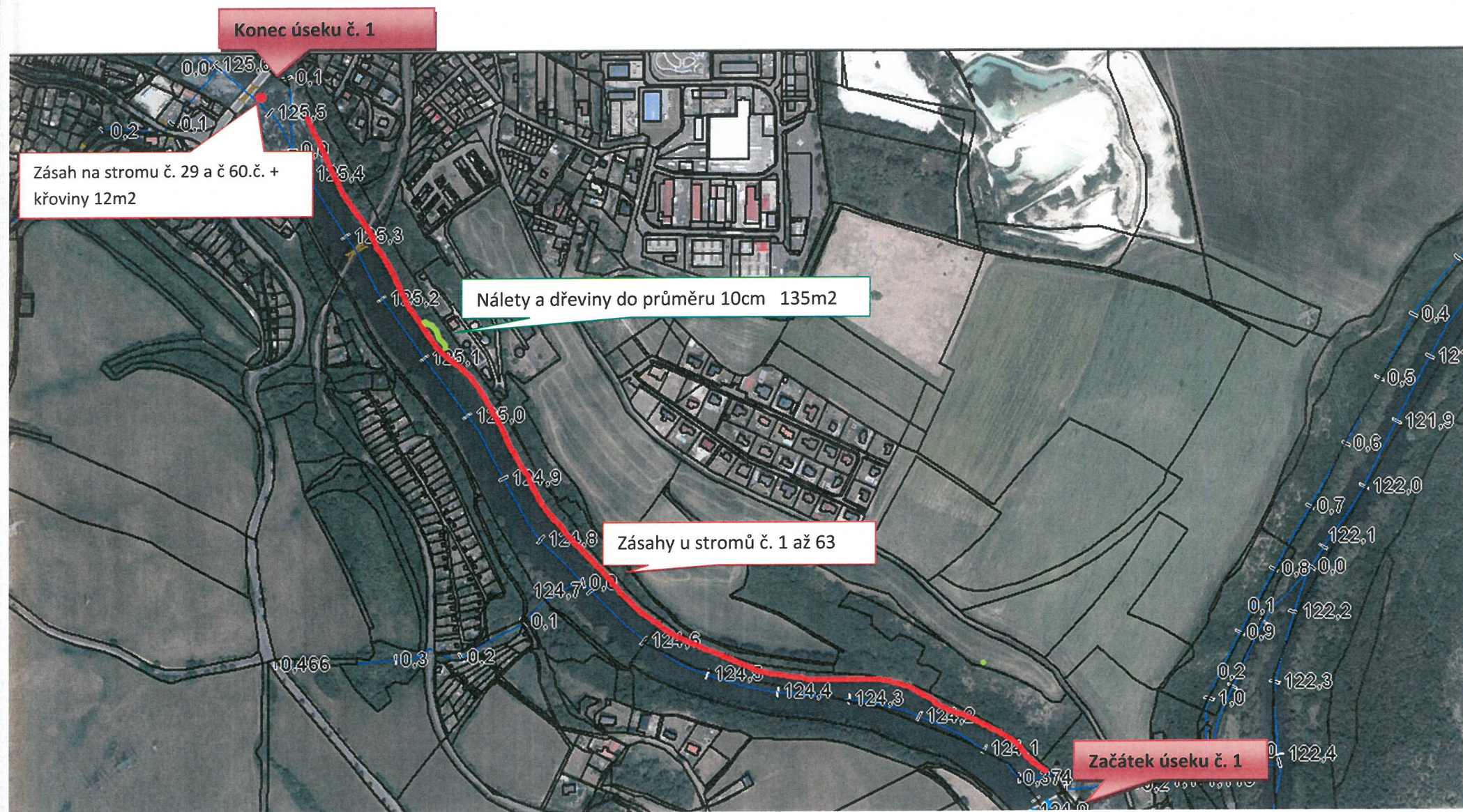
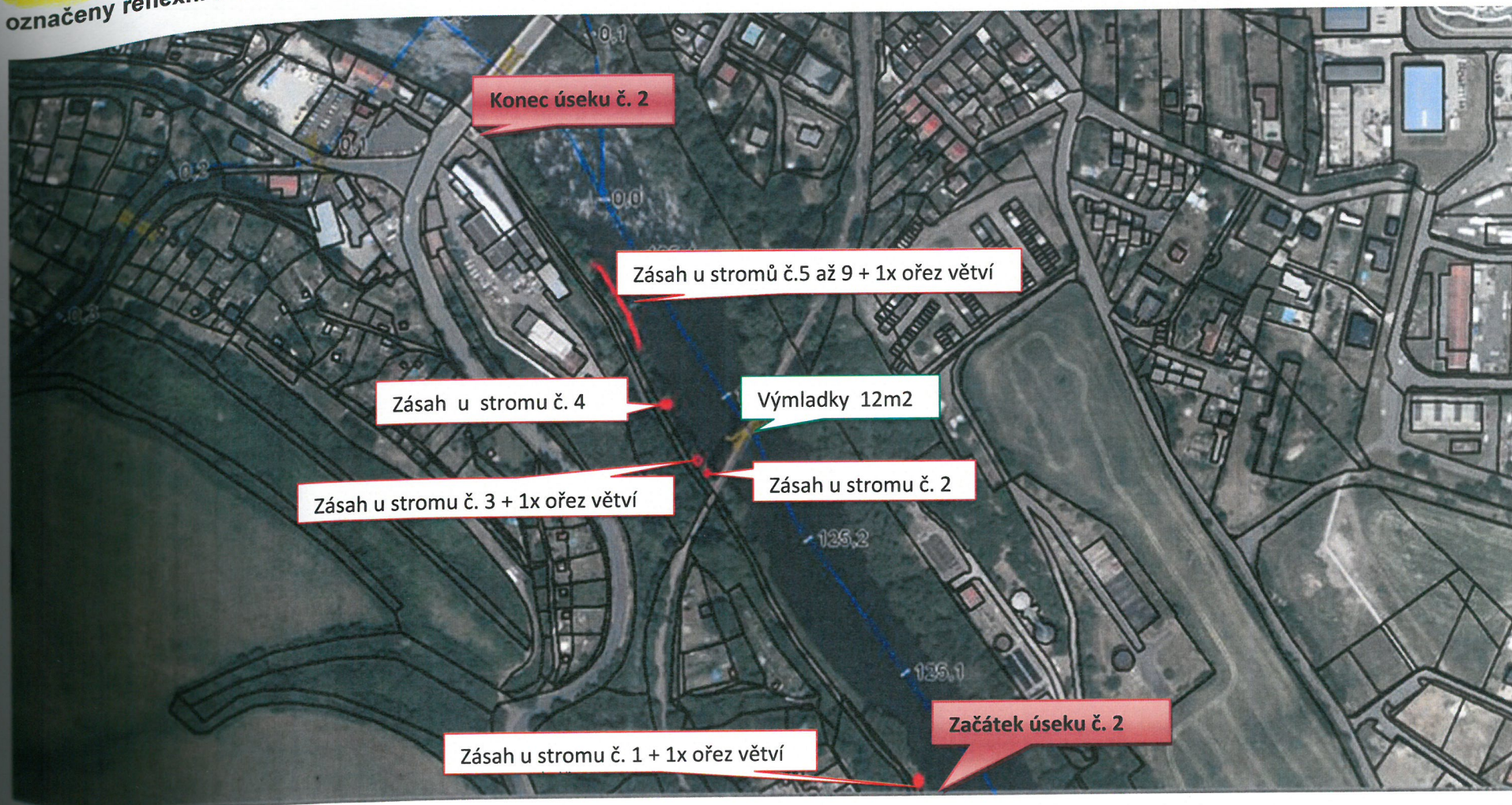


**Úsek č.1** - LB Ohře jez Želina ř.km. 123,985 – 125,540 - sil.most Kadaň - podrobnější info viz. taxační zápisník č. 1 a), b) ( stromy v terénu jsou označeny reflexní barvou a očíslovány).





**Úsek č.2 - PB Ohře LG II ř.km. 125,4 – 125,540 - sil.most Kadaň. Podrobnější info viz. taxační zápisník č. 2 ( stromy v terénu jsou označeny reflexní barvou a očíslovány).**



Značení: červená čára – vícero stromů v úseku, červená tečka – stromy, zelená čára – křoviny, nálety pospolu



**Úsek č.3 - LB Ohře Klášterec nad Ohří žel. Most – Kadaň jez dolní ř.km 133,4 – 125,7 . Podrobnější info viz. taxační zápisník č. 3 (stromy v terénu jsou označeny reflexní barvou a očíslovány).**



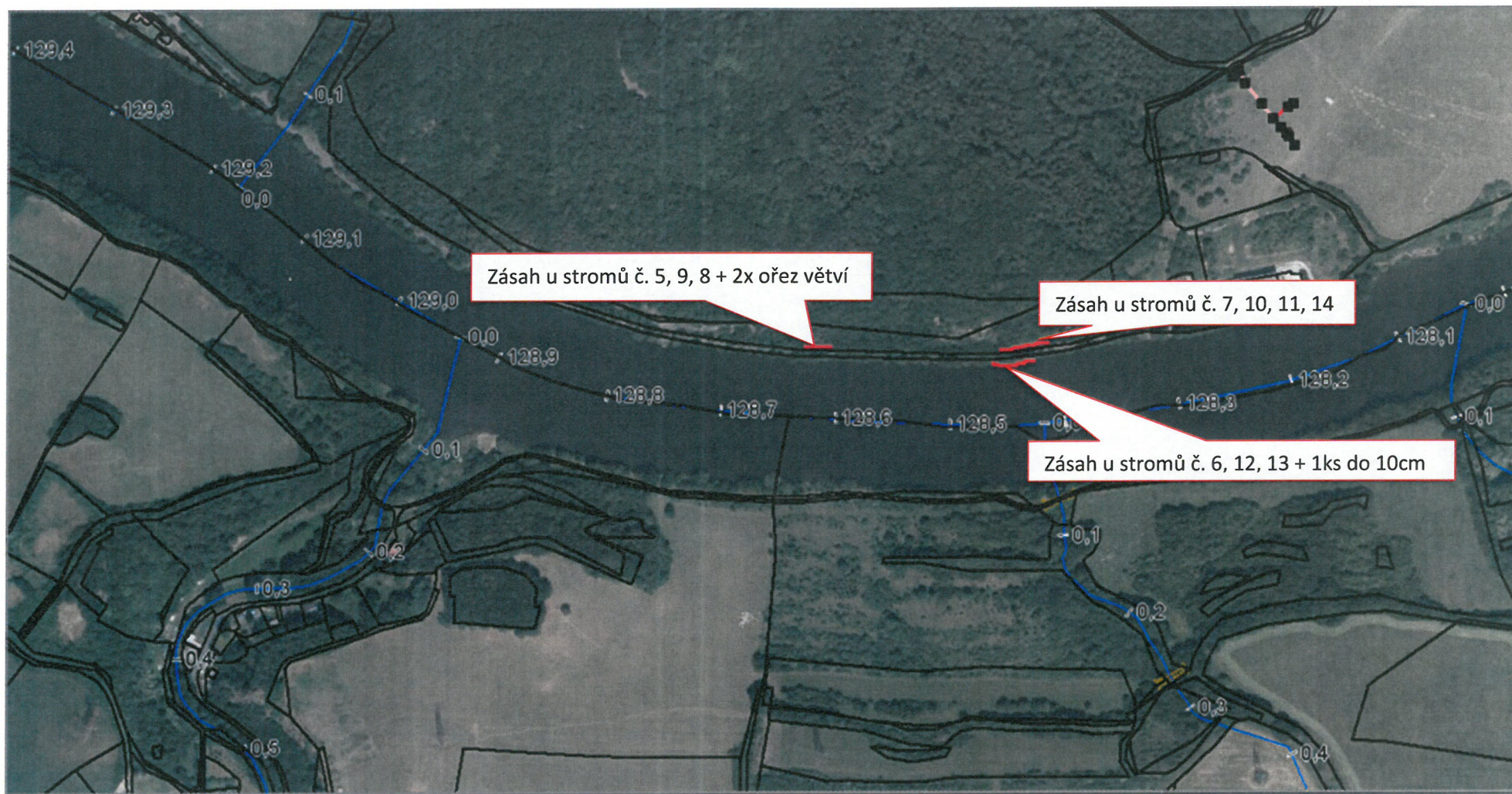




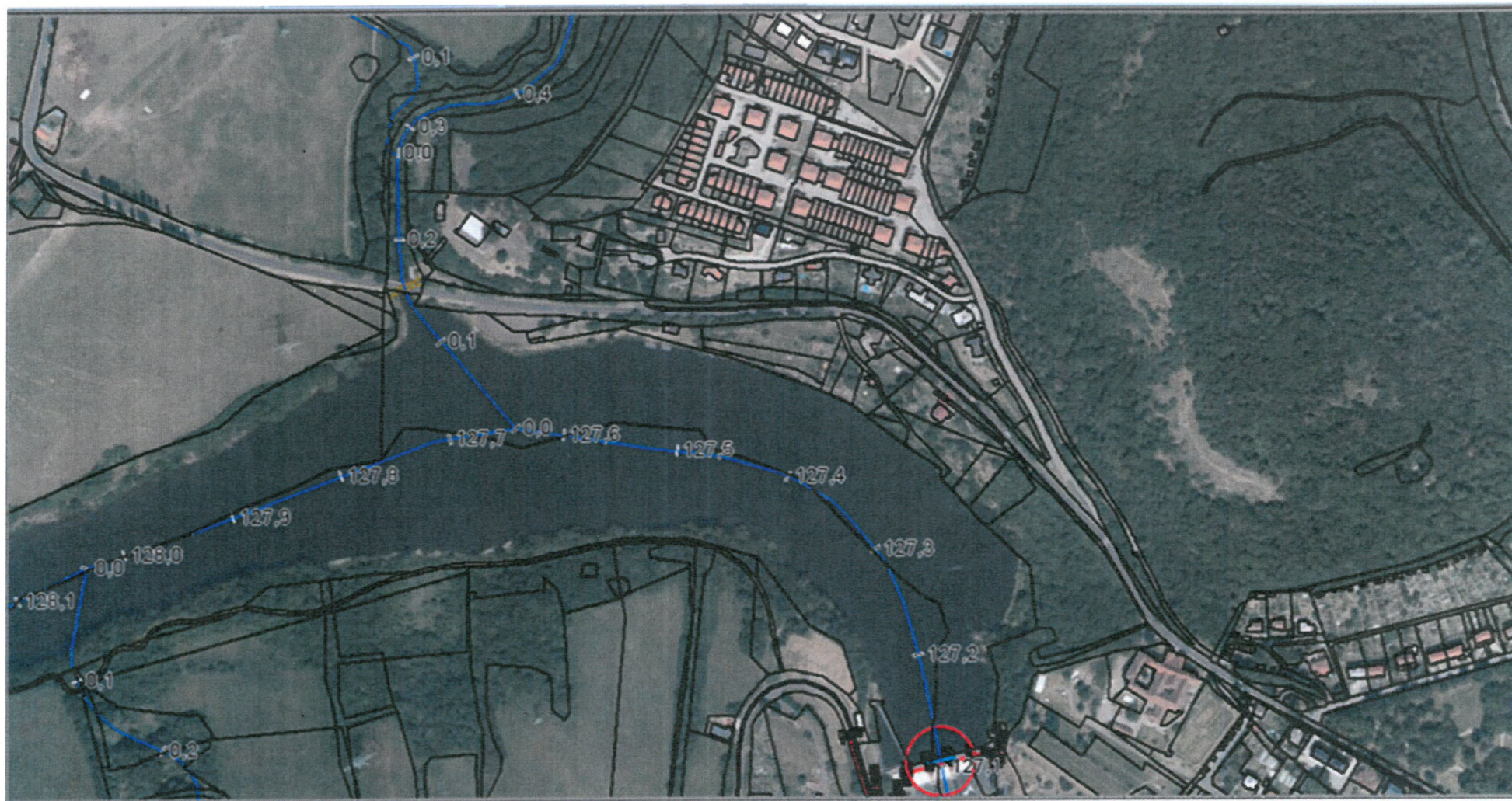




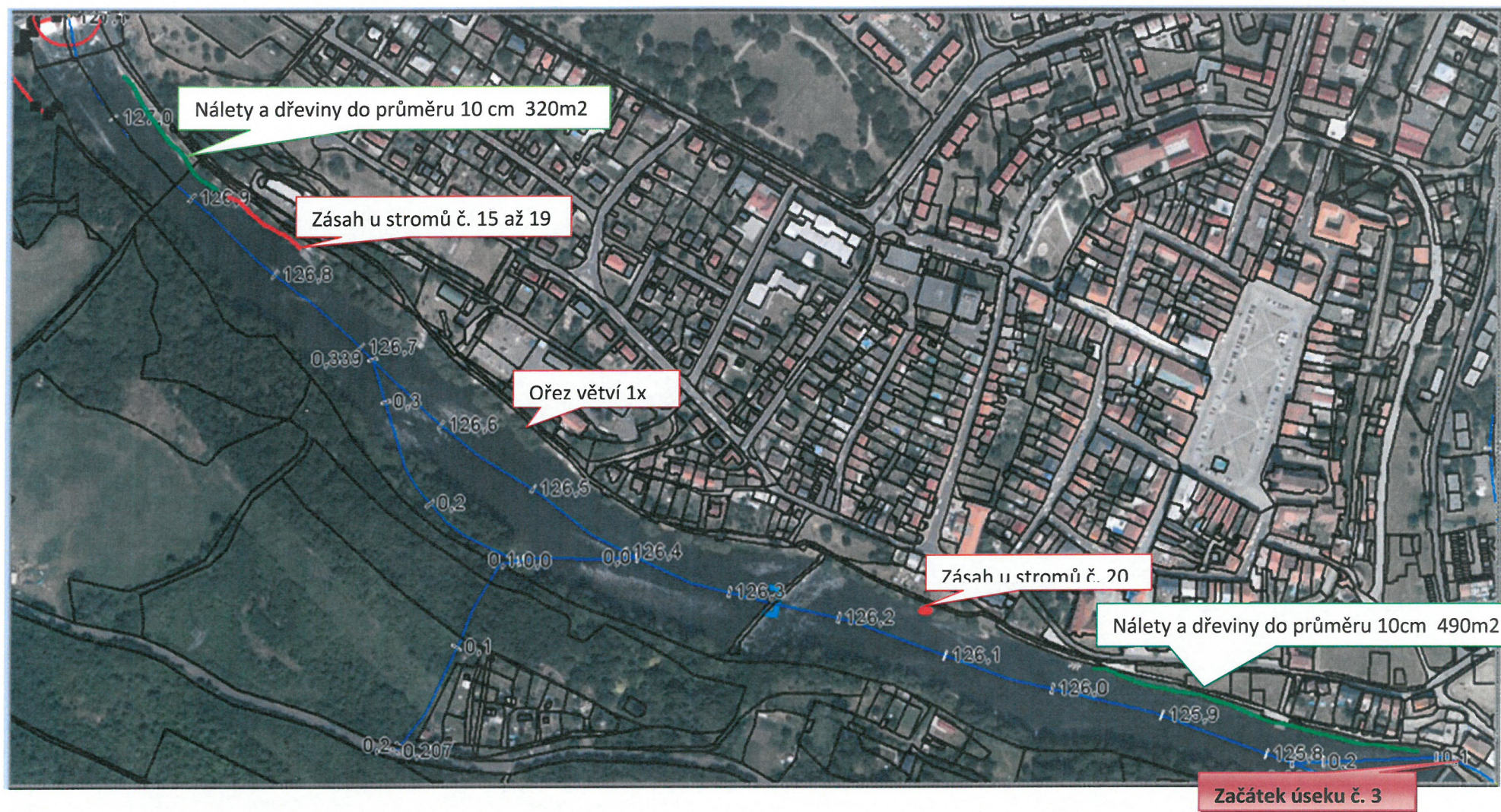








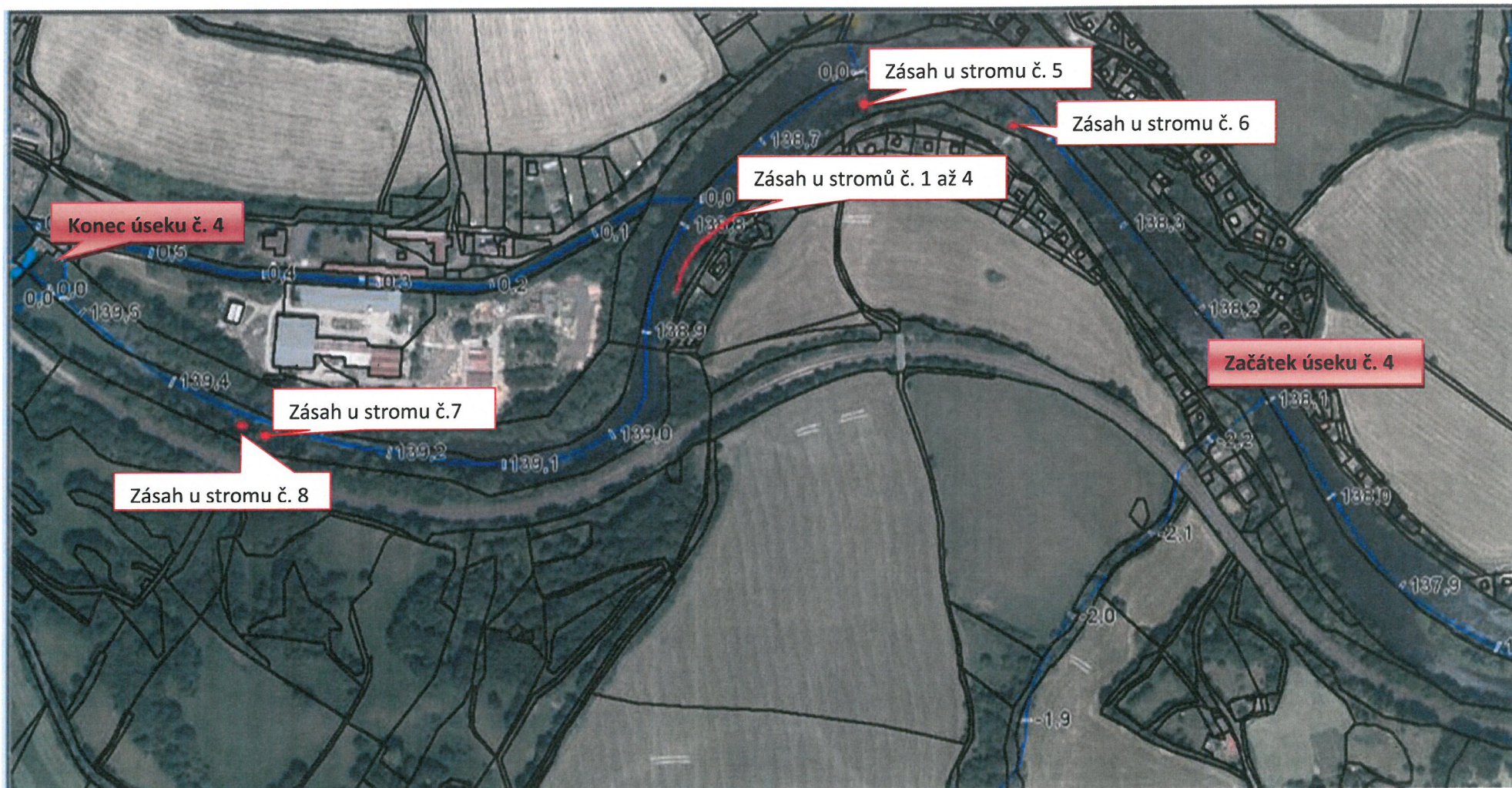




Značení: červená čára – vícero stromů v úseku, červená tečka – stromy dál od sebe, zelená čára – křoviny, nálety pospolu

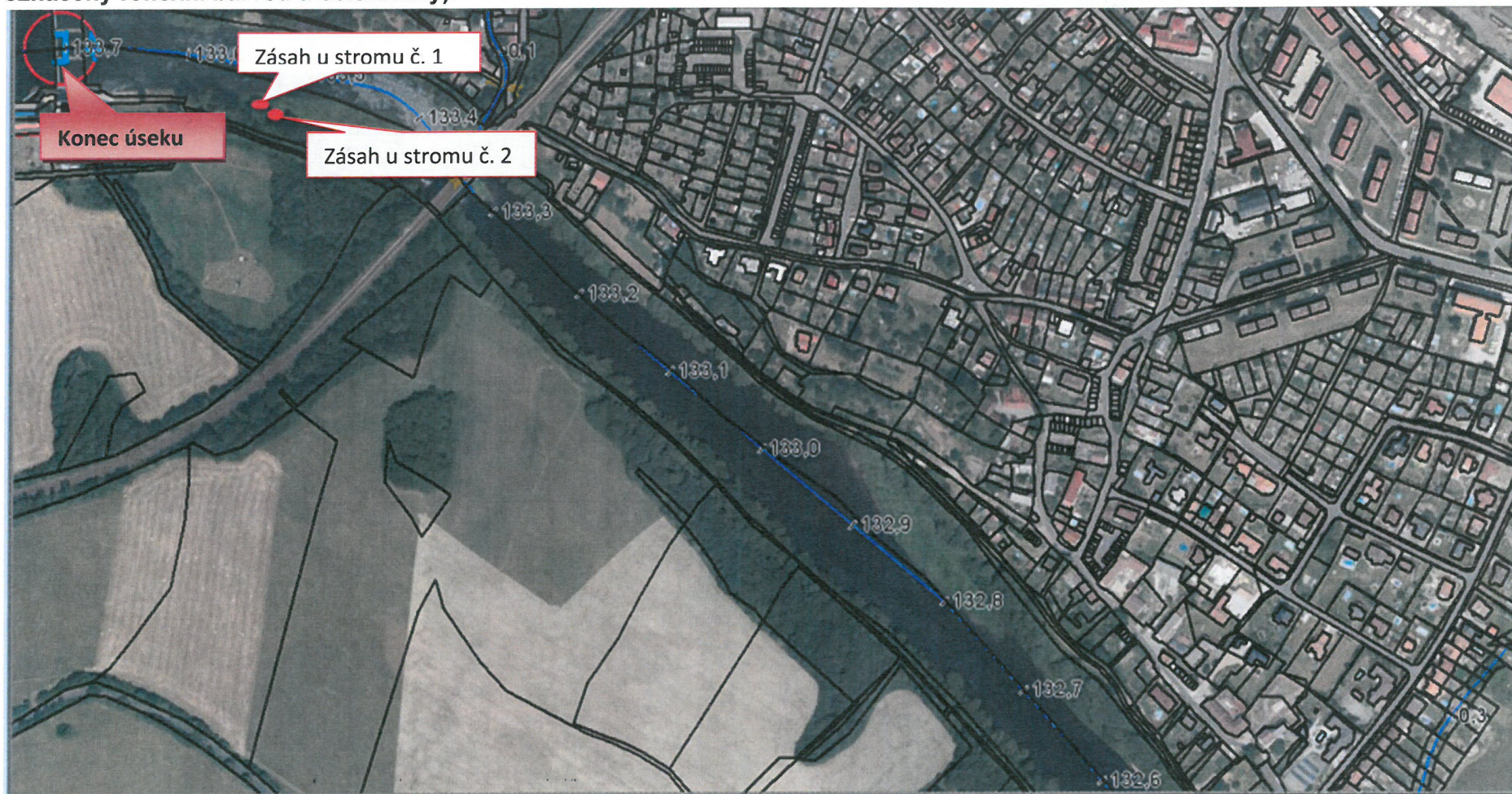


**Úsek č.4 - PB Ohře Oslovce chaty - Jez Perštejn ř.km 138,4 – 139,4 . Podrobnější info viz. taxační zápisník č. 4 ( stromy v terénu jsou označeny reflexní barvou a očíslovány).**





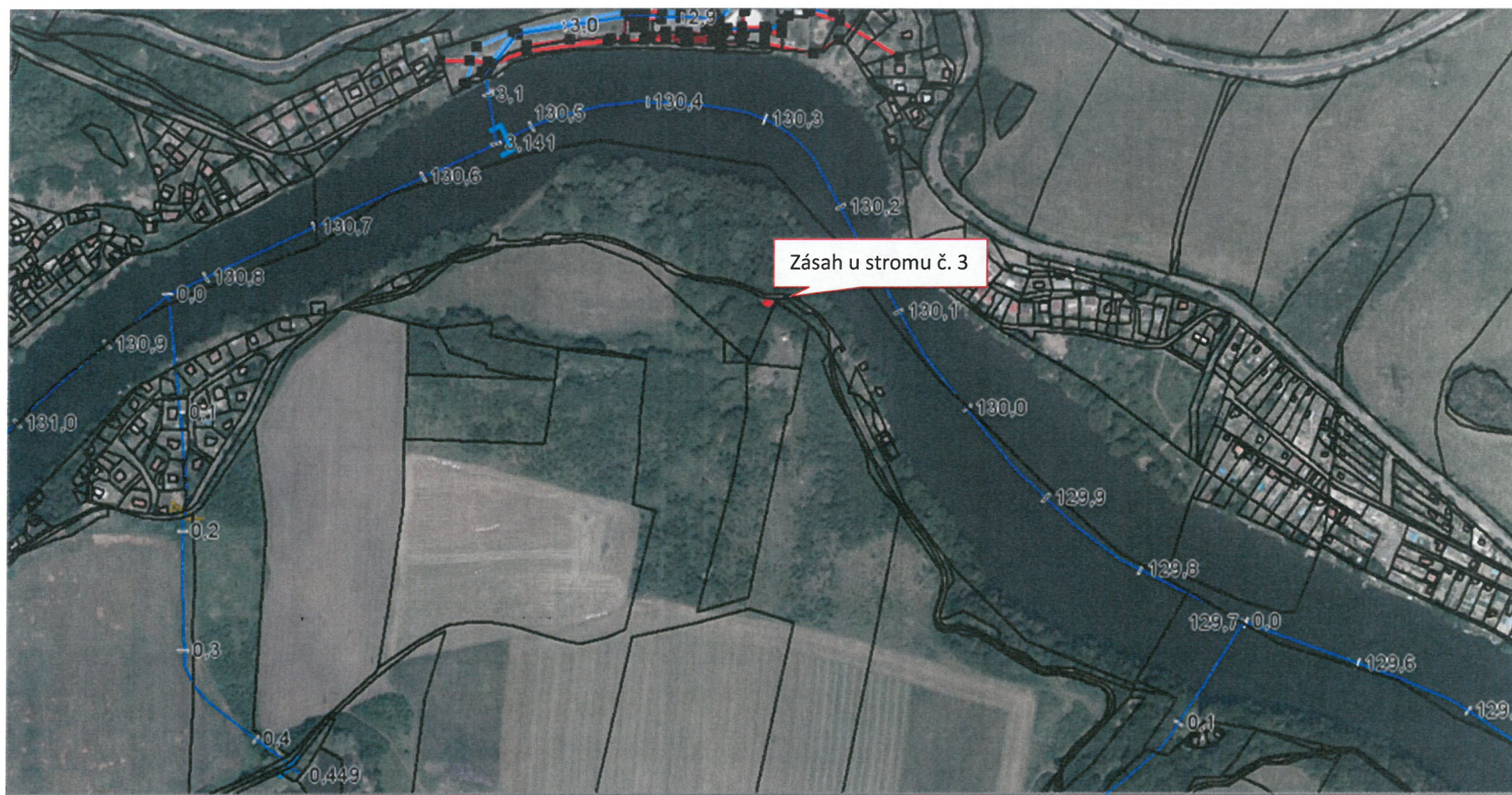
**Úsek č.5 - PB Ohře VDKL – Kadaň Kostelní dvůr ř.km 133,5 – 126,1. Podrobnější info viz. taxační zápisník č. 5 ( stromy v terénu jsou označeny reflexní barvou a očíslovány).**



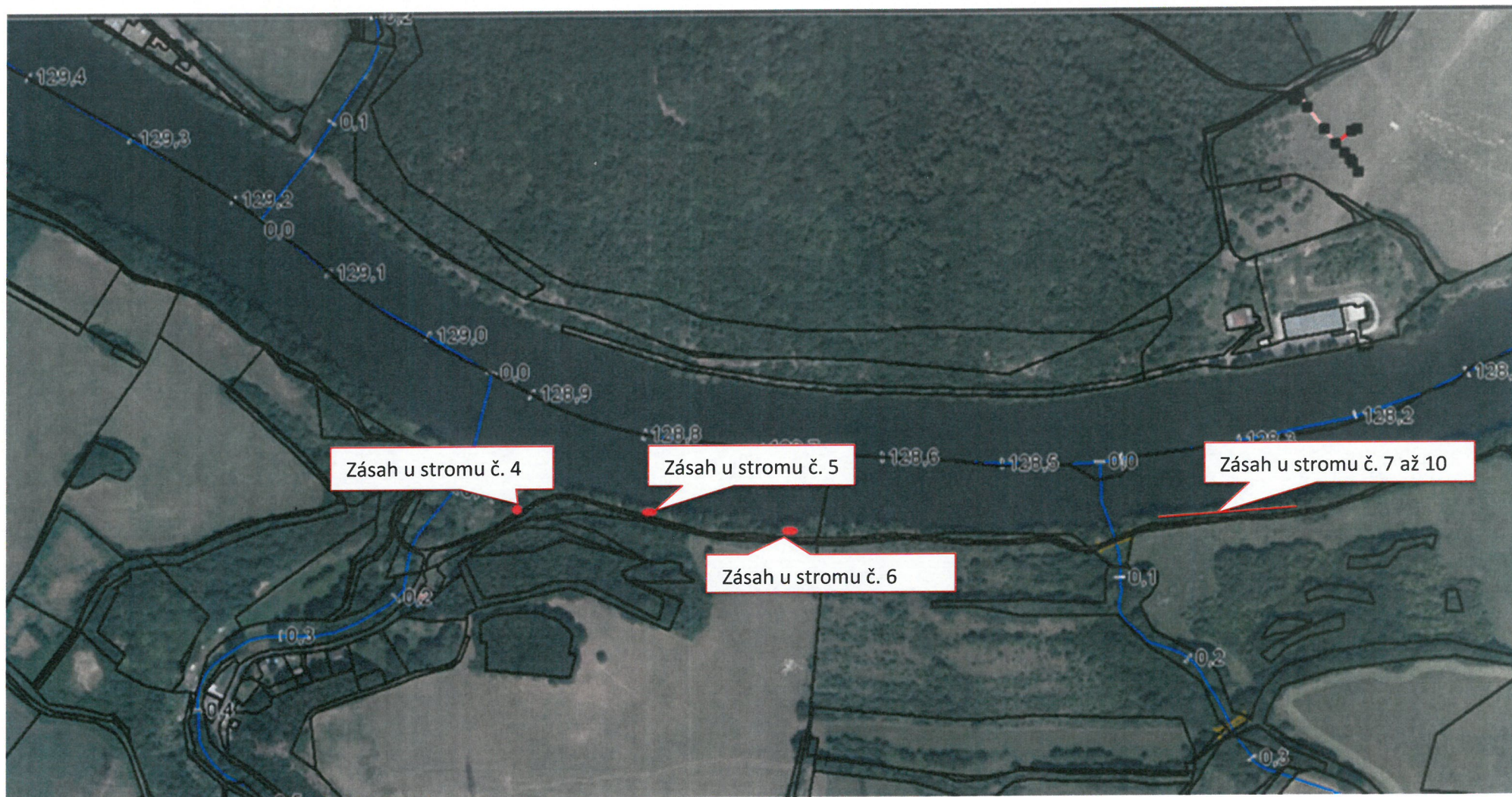




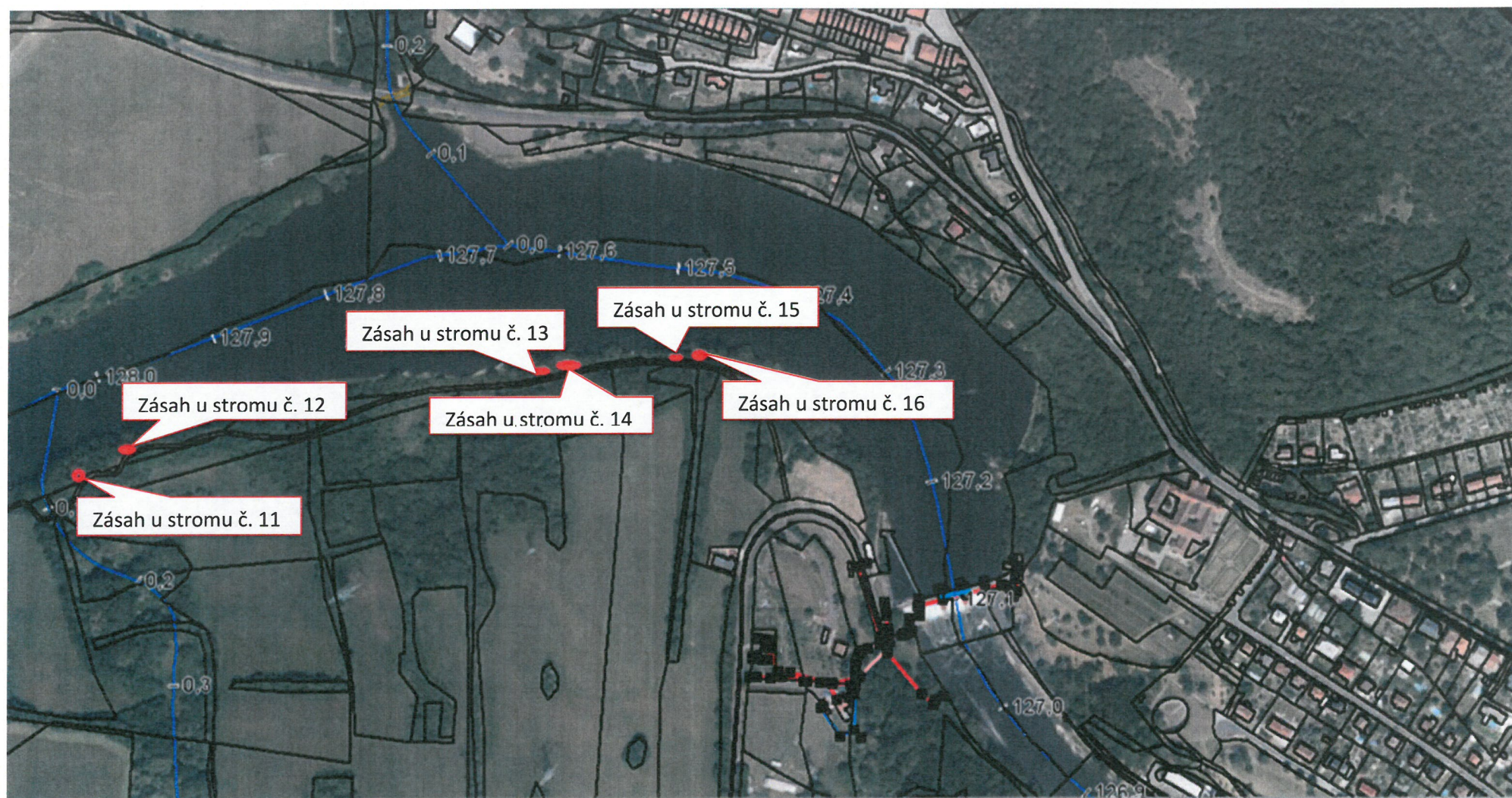












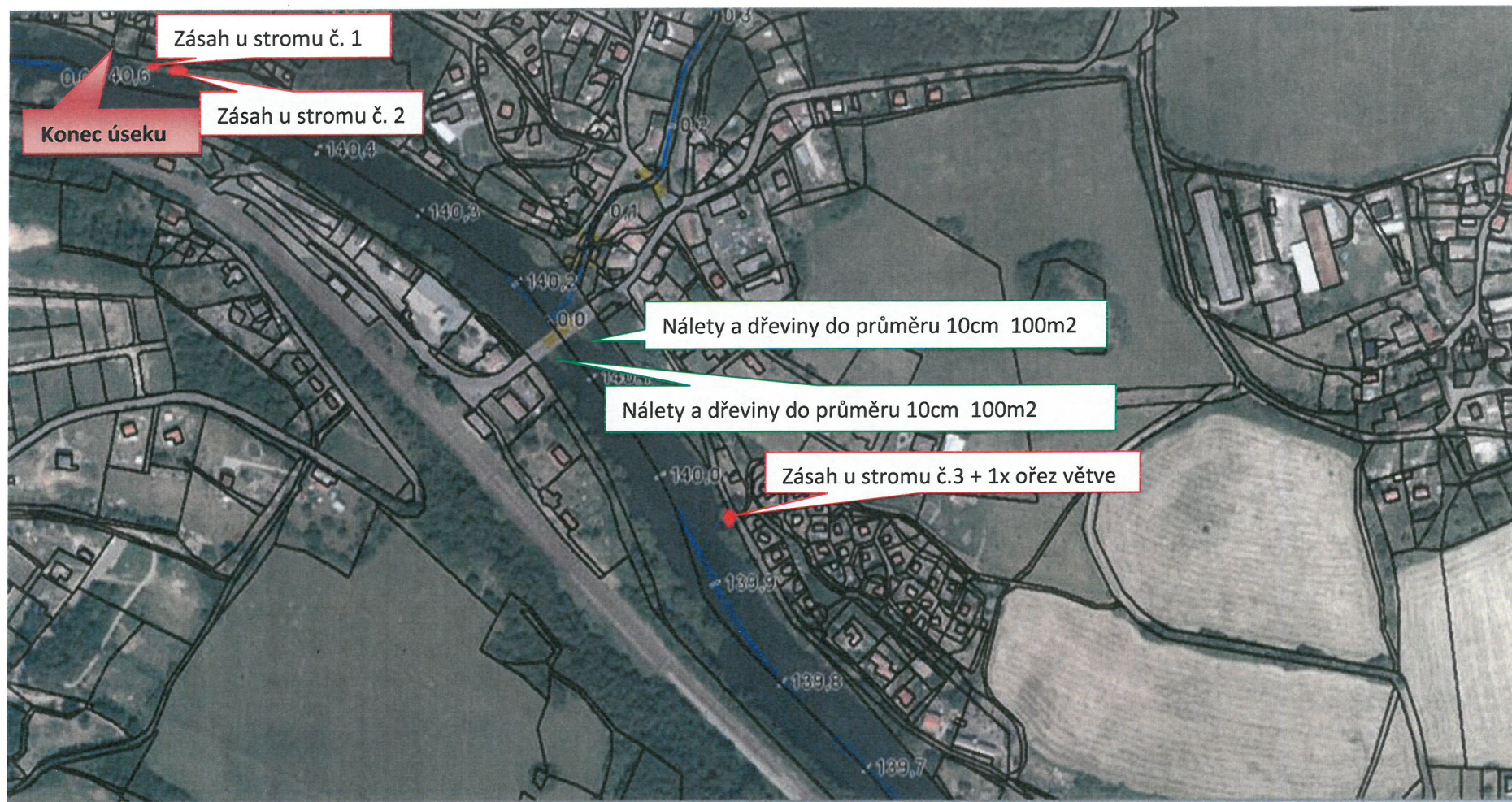




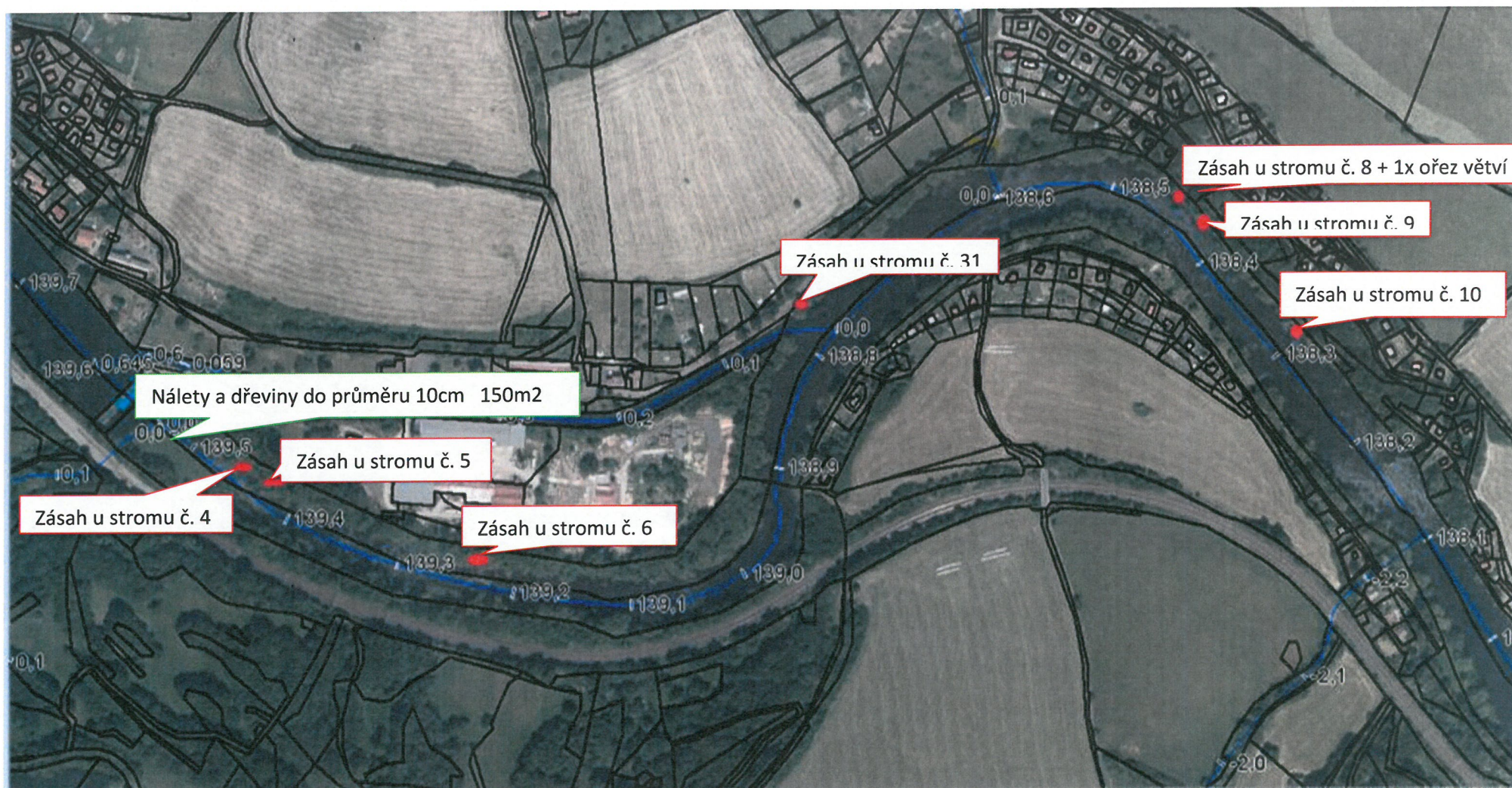
Značení: červená čára – vícero stromů v úseku, červená tečka – stromy, zelená čára – křoviny, nálety pospolu



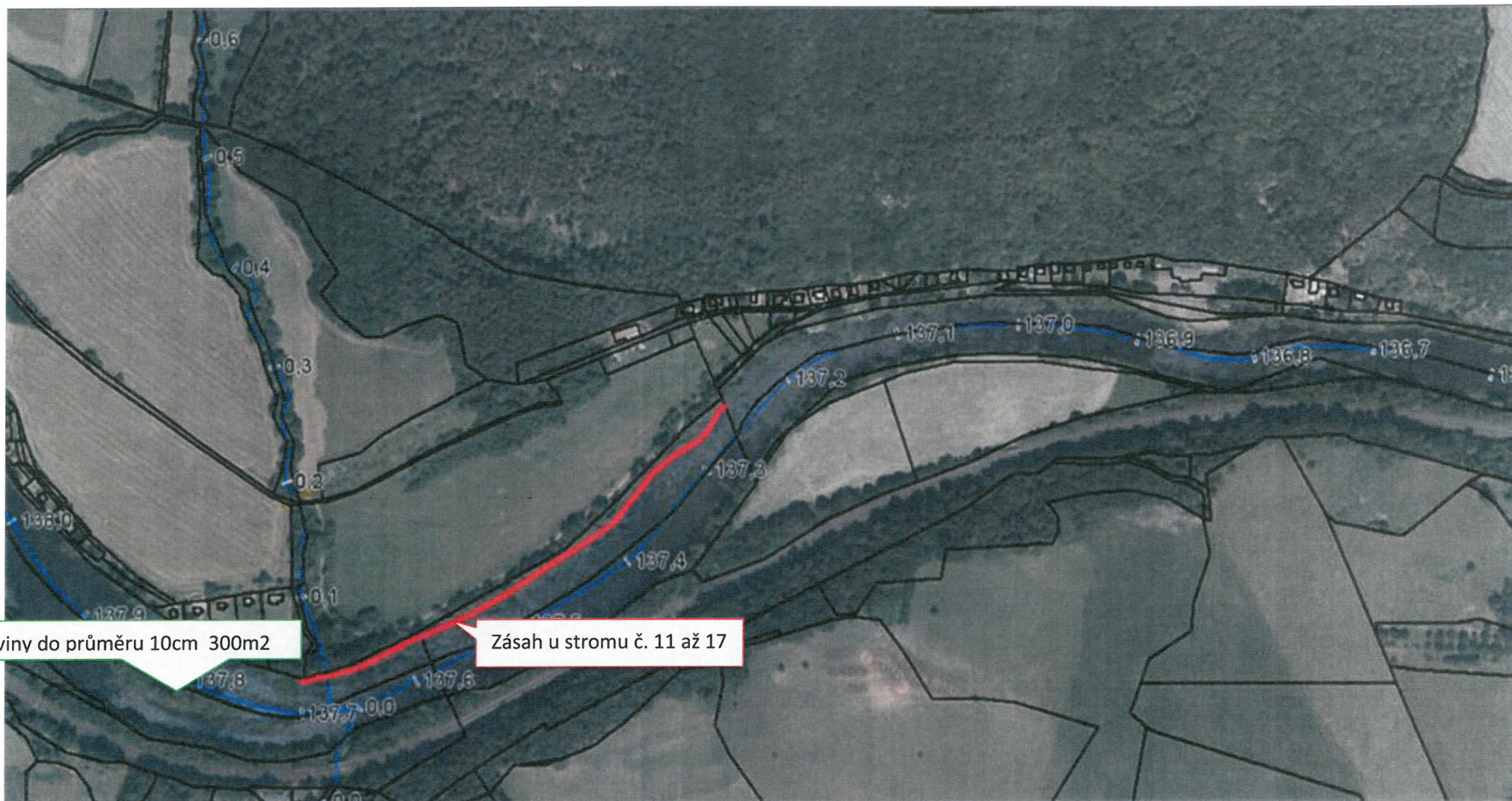
**Úsek č.6** - LB Ohře Lužný – Klášterec Kyselka ř.km 140,6 – 134,6. Podrobnější info viz. taxační zápisník č. 6 ( stromy v terénu jsou označeny reflexní barvou a očíslovány).







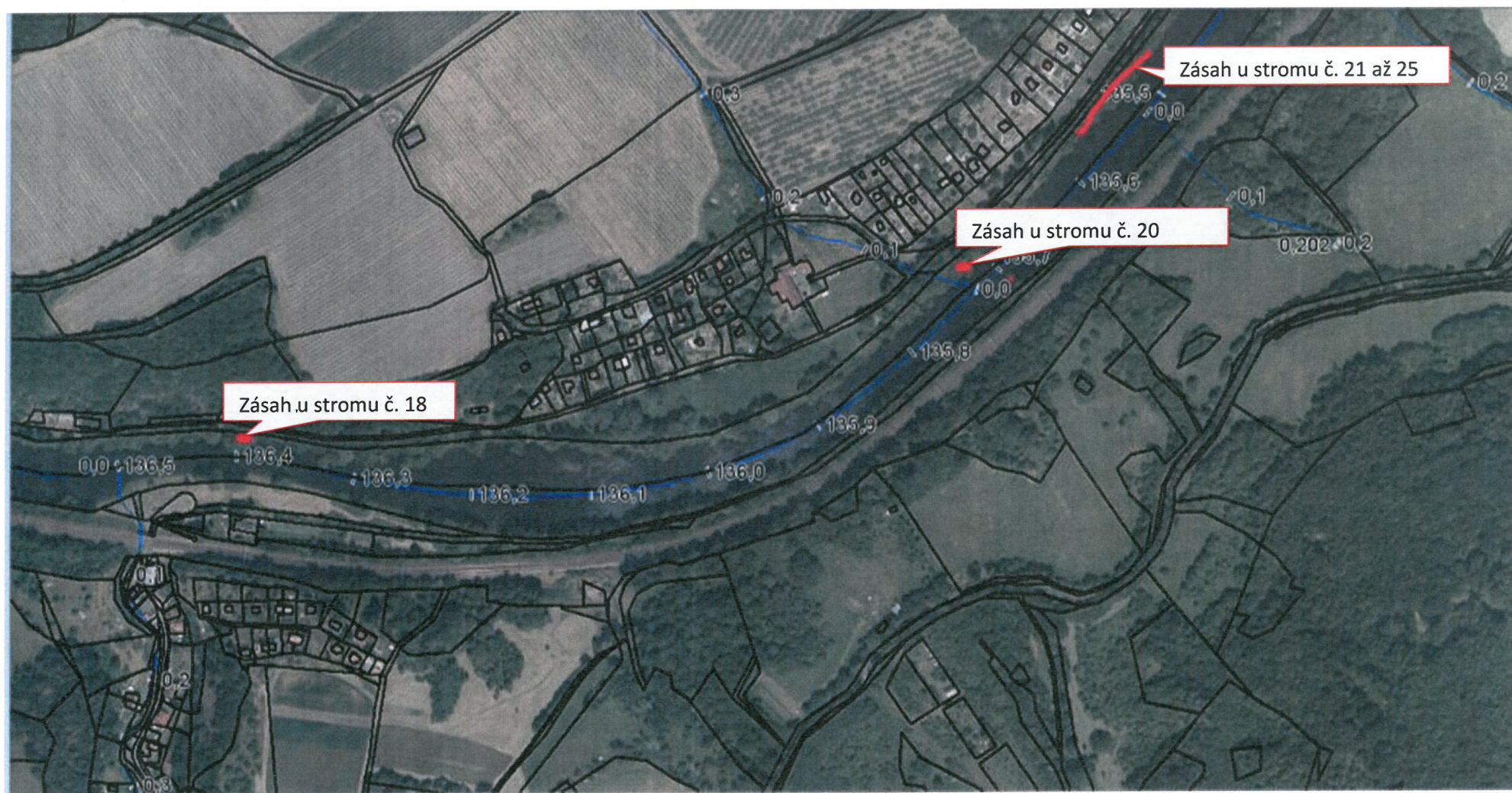




Nálety a dřeviny do průměru 10cm 300m2

Zásah u stromu č. 11 až 17

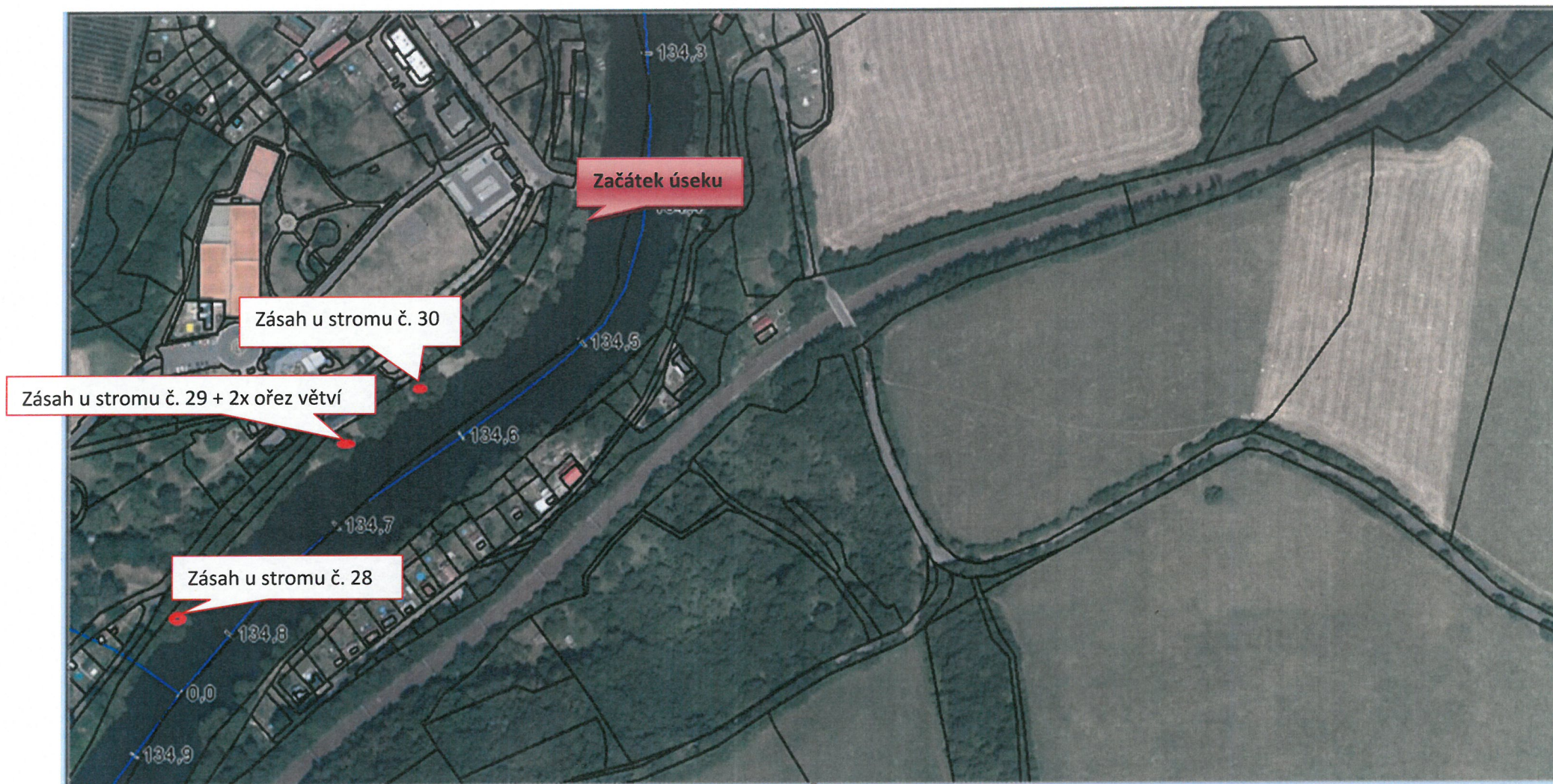








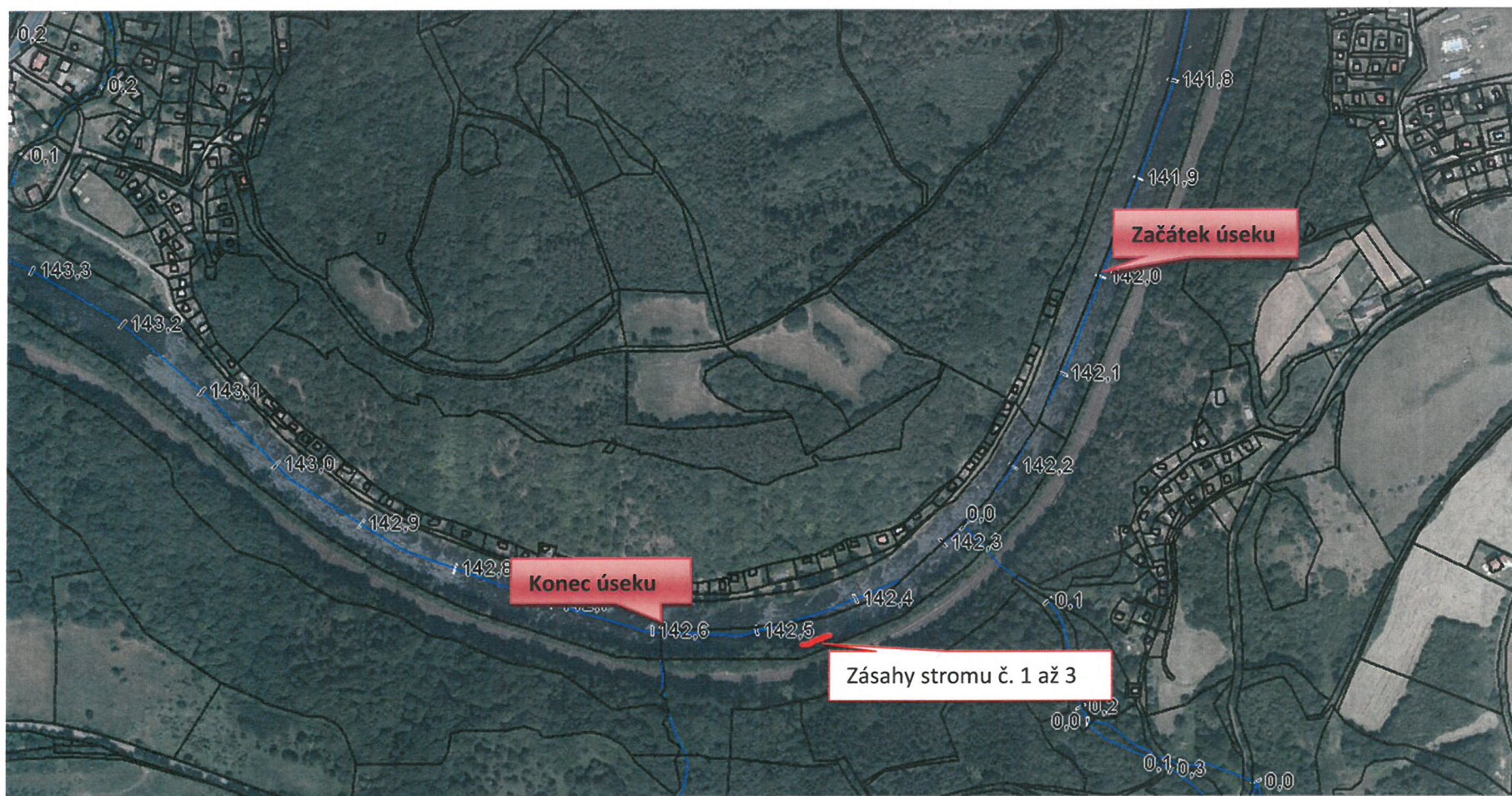




Značení: červená čára – vícero stromů v úseku, červená tečka – stromy, zelená čára – křoviny, nálety pospolu



**Úsek č.7 - Boč chaty 142,6 – 142,0. Podrobnější info viz. taxační zápisník č. 7 ( stromy v terénu jsou označeny reflexní barvou a očíslovány).**



Značení: červená čára – vícero stromů v úseku, červená tečka – stromy, zelená čára – křoviny, nálety pospolu